



IMER GROUP



Mini-pelle 80 VX3







# MINI-PELLE 80 VX 3

La mini-pelle 80 VX3 est synonyme de puissance et stabilité. Grâce à son châssis arrière, il est possible d'effectuer en toute sécurité les opérations de creusage et de chargement près des murs ou dans des espaces exigus. La vitesse de rotation de 9,2 tr/min assurent des performances optimales.



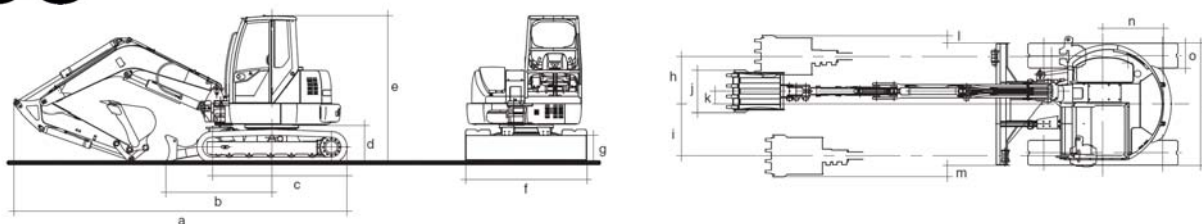
Pompe à débit variable

**VX 80**



## DIMENSIONS EN MM

**VX 80**



a	b	c	d	e	f	g	h	i	j	k	l	m	n	o	p
5 990	1 920	2 725	680	2 580	2 200	500	1 240	1 310	730	230	140	210	1 100	450	2 200

# LES ÉQUIPEMENTS



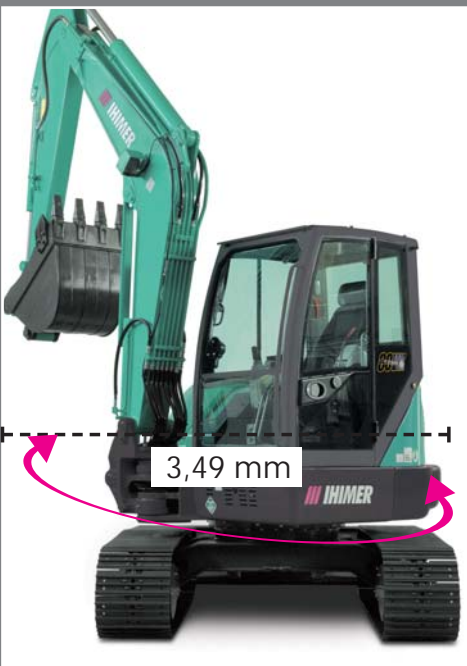
## MOTORISATION ET CIRCUIT HYDRAULIQUE

Le moteur à basse vitesse de rotation et le circuit hydraulique garantissent un niveau sonore minimal, une absence totale de vibrations, une consommation de carburant réduite et des émissions polluantes limitées au maximum.



## MATERIAUX RECYCLABLES

Tous les matériaux utilisés pour réaliser la 80VX3 : l'acier, la fonte ou le plastique, sont recyclables à 97 %.



## PROTECTION VÉRIN / LAME RENFORCÉE

Vérin de lame inversé avec protection métallique de la tige et flexibles courts. Structure supérieure renforcée. La lame de renfort descend jusqu'à la fin de la lame : abrasion réduite.



## BRAS ASYMÉTRIQUE

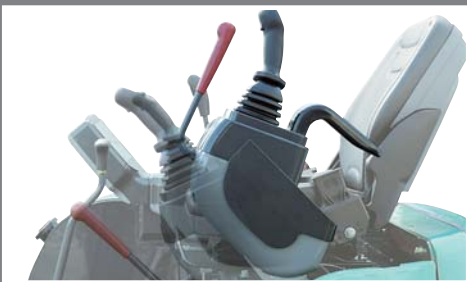
La position du bras est asymétrique, elle permet un rayon de rotation maximum et augmente la visibilité de l'utilisateur.

## DIMENSIONS COMPACTES

Idéale pour travailler dans des espaces confinés qui sont inaccessibles par d'autres mini-pelles de même tonnage en version standard.

## VISIBILITÉ ET CONFORT

La cabine est spacieuse et offre une excellente visibilité à son utilisateur. Elle est extrêmement confortable grâce à son siège réglable en fonction du poids et de la hauteur de l'utilisateur.



## SÉCURITÉ

Si le levier est relevé il condamne le démarrage de la machine, et toutes les commandes hydrauliques sont bloquées. La machine est immobilisée.



## ENTRETIEN FACILITÉ

La large ouverture des capots moteur, batterie, réservoir hydraulique et radiateurs permet de faciliter l'accès et l'entretien de la machine.



## MANIABILITÉ

Les joysticks latéraux offrent un fonctionnement tout en souplesse et une grande précision de travail.



# MINI-PELLE 80 VX3

## LES OPTIONS



### KIT CLAPETS

Clapets de maintien de charge pour une sécurité totale en levage.



### BRISE ROCHE

Possibilité d'équiper votre mini-pelle avec un BRH OLS 350.



### ANTIVOL

Possibilité d'équiper votre mini-pelle d'un antivol à clef ou à code.

## Mini-pelles

## 80 VX3

Moteur	Modèle	Yanmar 4 TNV98
Nbre cylindres (alésage x course)	mm	4 - 98 x 110
Cylindrée	cm <sup>3</sup>	3 318
Puissance max.	kW[ch]/ tr/min	43,2 (58,7) / 2 100
Poids version cabine avec chenilles caoutchouc ou fer	Kg	8 050 / 8 100*
Longueur chenilles caoutchouc ou fer	mm	2 730 / 2 690
Largeur extérieure des chenilles	mm	2 200
Largeur du patin	mm	450
Hauteur maxi d'excavation	mm	6 780
Hauteur maxi de déversement	mm	4 760
Vitesse de déplacement	km/h	2,6 / 4,3
Pente franchissable	degrés	30
Vitesse de rotation	tr/min	9,2
Force de creusage du godet	kgf	5 610
Force du vérin de balancier	kgf	3 980
Profondeur de creusage	mm	4 200
Garde au sol	mm	350
Capacité du réservoir à carburant	l	85
Capacité du réservoir hydraulique	l	75
Hauteur de la lame	mm	500
Soulèvement de la lame	mm	435
Abaissement de la lame	mm	420
Angle de rotation de la flèche (droite/gauche)	degrés	90/50
Pression hydraulique	Mpa (kgf/cm <sup>2</sup> )	24 ,5 (250) x 2 + 21,6 (220)
Capacité des pompes	l/min	71,4 x 2 + 53,1
Débit maxi. de la ligne auxiliaire	l/min	71,4

Distribué par :



### IMER France

#### DIVISION TP ACCESS

ZI Les Speyres - CS 70500

38450 VIF

Tél : 04.76.72.76.02

Fax : 04.76.72.68.92

e-mail : tp@imer.fr

www.imer.fr