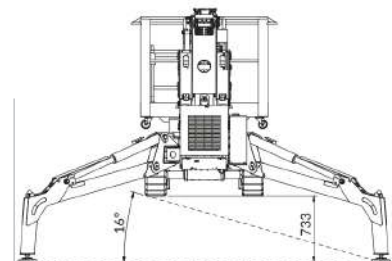
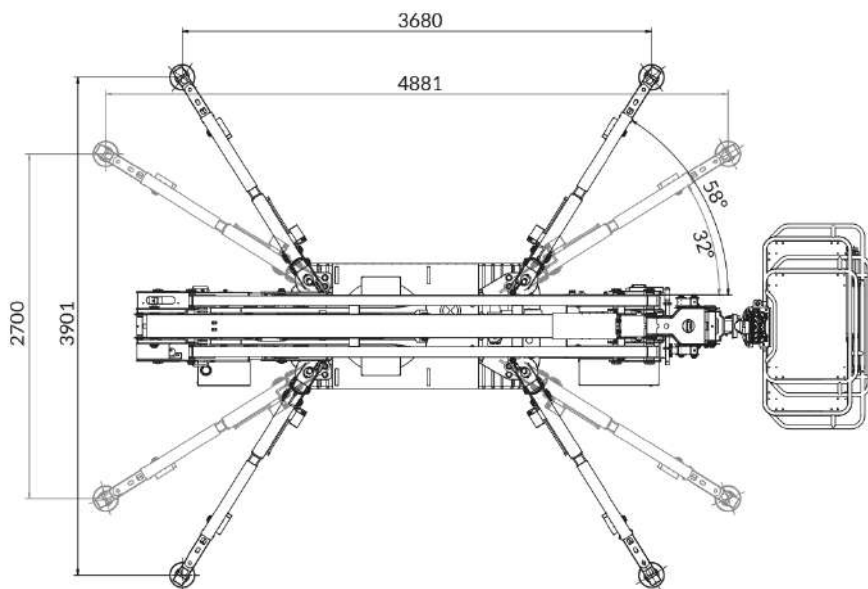
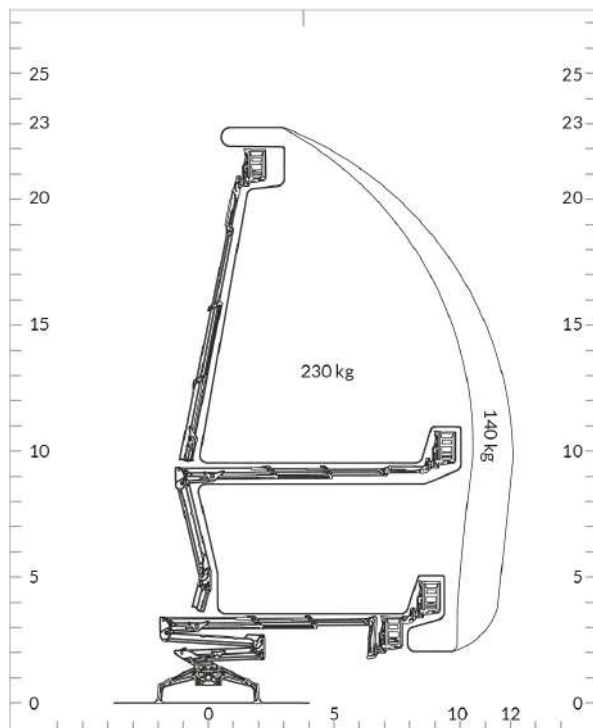
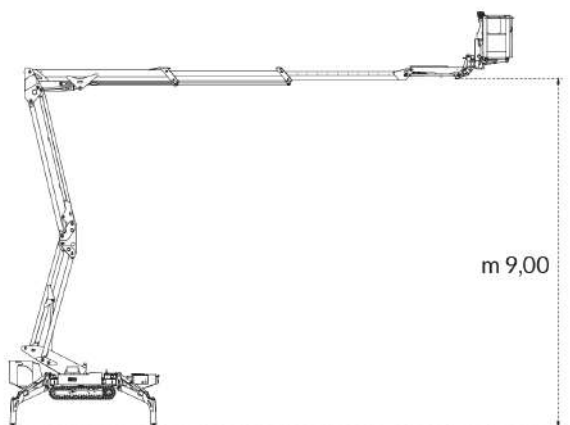
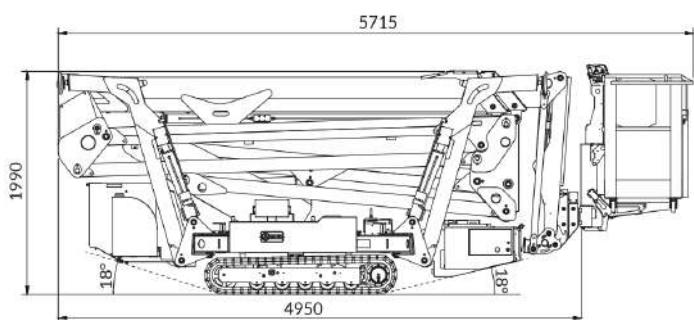
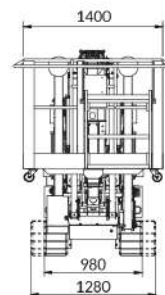


IM R 23 DA SA.....



Encombrement nécessaire pour pouvoir déplier les pieds 4.5 m





IM R 23 DA	
Hauteur de travail	23 m
Hauteur au plancher	21 m
Déport latéral	10.6 m / 230 kg 12 m / 140 kg
Rotation de la tourelle	360° non continue
Rotation du panier	± 62°
Dimensions panier	1.4 x 0.7 x 1.1 m
Longueur de transport	5.71 m (avec panier) 5.30 m (sans panier)
Largeur de transport	max 1.28 (voie large) min 0.98 (voie étroite)
Hauteur machine repliée	min 1.99 m max 2.10 m (avec stabilisateurs)
Encombrement stabilisateurs dépliés	3.9 x 3.7 m (stabilisation standard) 2.7 x 4.9 m (stabilisation étroite)
Encombrement nécessaire pour pouvoir déplier les pieds	4.5 m
Vitesse max	2.8 km/h
Pente franchissable	32%
Charge utile	230 kg
Motorisation électrique	230 V - 2.2 kW
Motorisation essence	HONDA IGX800 24.50 ch - 3600 tr/mim
Motorisation diesel	KUBOTA D902 23.10 ch - 3600 tr/ mim
Longueur des chenilles	1720 mm
Pression au sol des chenilles	0.52 kg/cm ²
Pression au sol des stabilisateurs standard	5.14 kg/cm ²
Poids total	2 990 kg (essence) 3 000 kg (diesel)