

360°



Type de flèche
Double Articulation



Capacité max.
230 kg

VOIE
VARIABLE



LES +

- + Double bras articulé avec flèche active pour un rendement élevé dans toutes les conditions de chantier
- + Double zone de stabilisation pour une plus grande flexibilité d'utilisation dans diverses situations de travail
- + Chenilles extensibles hydrauliquement : permettent une plus grande stabilité et traction pour se déplacer sur chantier ou dans des zones inaccessibles
- + Panneau de commande de dernière génération : permet une utilisation rapide et polyvalente de la machine
- + Commandes électro-hydrauliques simultanées : efficacité et sécurité pour les opérateurs
- + Panier en aluminium de dimensions 1,40 x 0,75 x 1,10 m

- + Conception innovante avec structure complètement fermée
- + Stabilisation automatique en position de travail, pour un confort d'utilisation maximal et une sécurité maximale
- + Cellule de charge de dernière génération pour plus de sécurité et de meilleures performances
- + Rotation totale non continue de la tourelle ($\pm 180^\circ$) : permet une excellente accessibilité aérienne dans toute situation de travail
- + Dimensions compactes et zone de stabilisation de la machine très limitée
- + Moteur protégé par une structure robuste qui évite les dommages en cas de chute de matériel
- + Rotation : remise en place automatique



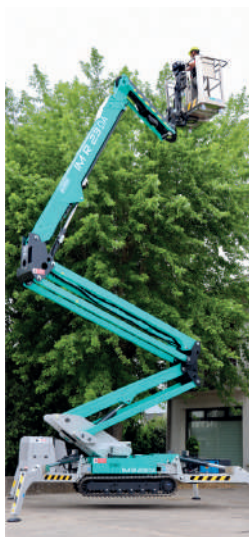
Panneau de contrôle poste bas.



Largeur des chenilles réglable hydrauliquement : plus de stabilité et de traction pour se déplacer sur le chantier ou sur un terrain accidenté.



Flèche hydraulique active et rotation du panier à $\pm 62^\circ$: placement complet sur le chantier dans toutes les conditions.



Flèche à double articulation avec section télescopique et flèche hydraulique pour assurer une excellente manœuvrabilité et un bon positionnement.



Châssis entièrement fermé pour assurer la protection des composants hydrauliques et électroniques.

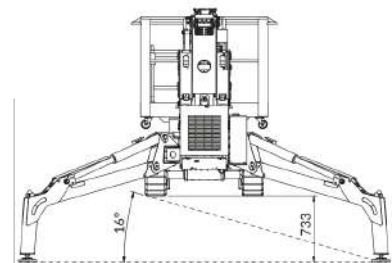
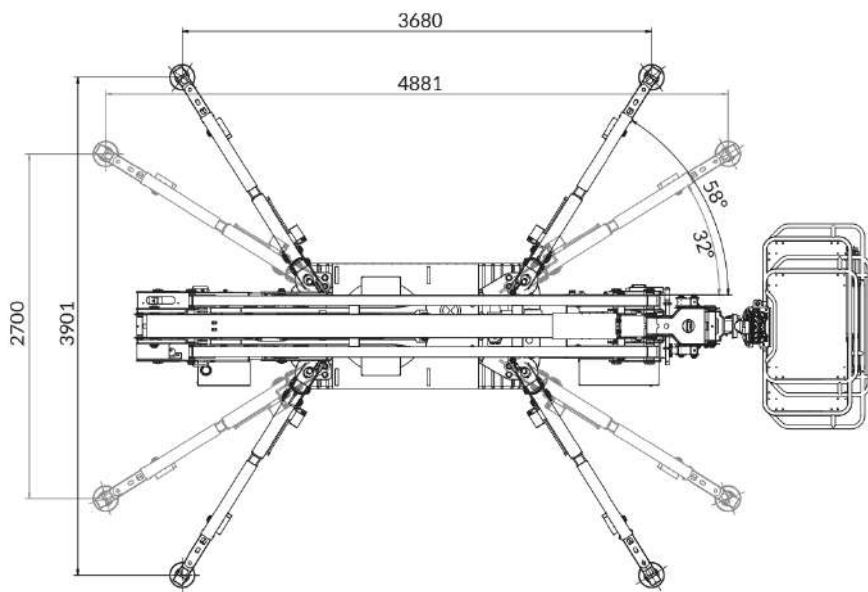
EQUIPEMENTS STANDARD

- Pieds stabilisateurs \varnothing 200 mm
- Pompes à main d'urgence et électrique
- Vanne d'arrêt sur tous les actionneurs
- Compteur horaire électronique
- Cellule de charge
- Potence hydraulique
- Chenilles en caoutchouc
- Voie variable hydraulique
- Moteurs de traction de train de roulement à double vitesse
- Pompe électrique 230V - 16 A pour utilisation sur secteur
- Bi-énergie moteur 220 V et
 - Moteur essence Honda iGX800 - 20,1 ch 3600 tr/mim ou
 - Moteur diesel Yanmar 3TNV70 - 20,8 ch 3600 tr/mim
- Conduites air/eau dans la nacelle
- Prise 230 V - 16 A dans le panier
- Télécommande sans fil
- Kit Imer View Professionnel
- Rotation du panier $\pm 62^\circ$ qui permet un positionnement complet au travail dans toutes les conditions
- 3 positionnements de pieds
- Kit pompe électrique de secours 12 V
- Retour à zéro de la tourelle

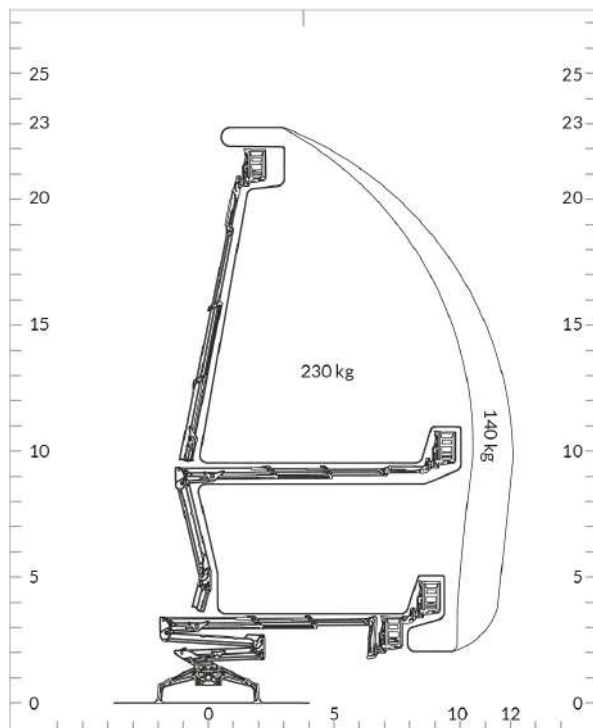
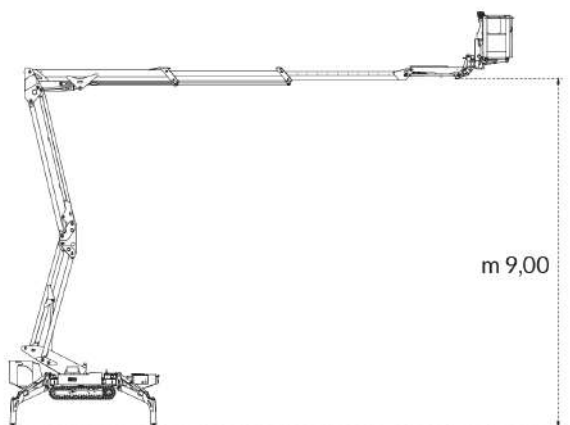
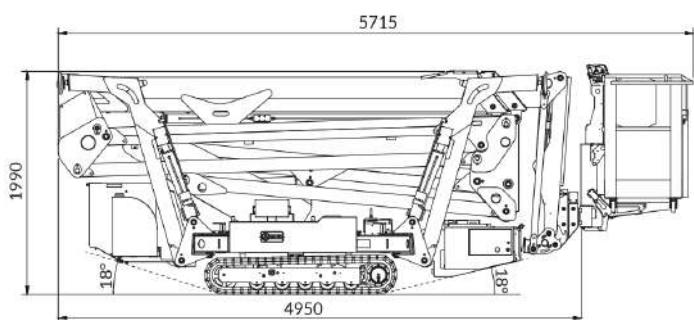
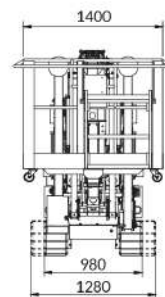
LES OPTIONS

- Phare de travail dans le panier
- Panier en alu 0.90 x 0.75 x 1.10 m
- Chenilles en gomme anti-traces

IM R 23 DA SA.....



Encombrement nécessaire pour pouvoir déplier les pieds 4.5 m







IM R 23 DA

Hauteur de travail	23 m
Hauteur au plancher	21 m
Déport latéral	10.6 m / 230 kg 12 m / 140 kg
Rotation de la tourelle	360° non continue
Rotation du panier	± 62°
Dimensions panier	1.4 x 0.7 x 1.1 m
Longueur de transport	5.71 m (avec panier) 5.30 m (sans panier)
Largeur de transport	max 1.28 (voie large) min 0.98 (voie étroite)
Hauteur machine repliée	min 1.99 m max 2.10 m (avec stabilisateurs)
Encombrement stabilisateurs dépliés	3.9 x 3.7 m (stabilisation standard) 2.7 x 4.9 m (stabilisation étroite)
Encombrement nécessaire pour pouvoir déplier les pieds	4.5 m
Vitesse max	2.8 km/h
Pente franchissable	32%
Charge utile	230 kg
Motorisation électrique	230 V - 2.2 kW
Motorisation essence	HONDA IGX800 24.50 ch - 3600 tr/mim
Motorisation diesel	YANMAR 3TNV70 23.10 ch - 3600 tr/mim
Longueur des chenilles	1720 mm
Pression au sol des chenilles	0.52 kg/cm ²
Pression au sol des stabilisateurs standard	5.14 kg/cm ²
Poids total	2 990 kg (essence) 3 000 kg (diesel)