

KATO IMER



LUMIÈRE LED
incorporée dans le bras

GODET STANDARD
Largeur de 400 mm et
capacité de 0,04 m³

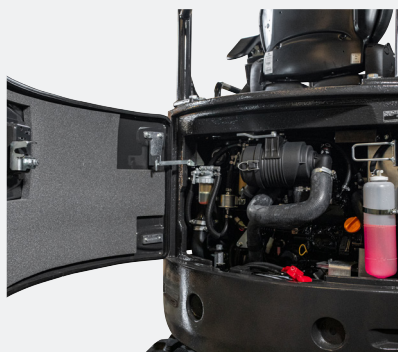
**VOIE
VARIABLE**

**MINI-PELLE
URBAINE**

Modèle		HD 20 N5 - CANOPY
Moteur	Modèle	YANMAR 3TNV74
Nbre cylindres (alésage x course)	mm	3 - 74 x 77
Cylindrée	cm ³	993
Puissance max.	kW (ch)	10,5 (14,3) - 2 300 tr/min
Poids avec chenilles caoutchouc version cabine bras long	Kg	1 895
Longueur des chenilles caoutchouc	mm	1 570
Largeur extérieure aux chenilles	mm	990 - 1 300
Largeur de la chenille	mm	230
Hauteur maxi d'excavation / de déversement	mm	3 530 / 2 520
Vitesse de déplacement	km/h	2.1 / 4
Pente franchissable	degrés	30
Vitesse de rotation	tr/min	8.5
Force de creusage du godet	kgf	1 670
Profondeur de creusage max	mm	2 020
Garde au sol	mm	170
Capacité du réservoir à carburant	l	22
Capacité du réservoir hydraulique	l	16
Hauteur de la lame	mm	235
Hauteur de soulèvement de la lame	mm	300
Abaissement de la lame	mm	230
Angle de rotation de la flèche (droite/gauche)	degrés	70 / 55
Pression hydraulique	Mpa (kgf/cm ²)	20.6 (210)
Capacité des pompes	L/min	17.2 +12
Débit maxi. de la ligne auxiliaire	L/min	29.2

APPLICATIONS

La mini-pelle HD20N5 est parfaitement adaptée au travail dans des espaces restreints et sur des terrains accidentés. Son châssis extensible, modulable de 990 à 1300 mm, garantit une grande polyvalence ainsi qu'une excellente stabilité opérationnelle. Avec un poids opérationnel de 1 895 kg sur la version canopy, cette machine offre deux vitesses de déplacement (2,1 à 4,0 km/h) et une profondeur de fouille de 2440 mm, la plaçant au sommet de sa catégorie.



MOTEUR YANMAR 3TNV74

Moteur 4 temps, 993 cm³, 3 cylindres de \varnothing 74 x 77 mm, refroidi par l'eau. Compact, léger et simple. Couple et puissance élevés, consommation de carburant de 273 g/kW-h. Emissions polluantes limitées au minimum et un entretien facile avec des coûts de manutention et de fonctionnement réduits.



SYSTÈME HYDRAULIQUE

Tous les mouvements de la machine sont gérés par joystick. L'installation se compose de 3 pompes, 17,2 x 2 + 12 L / min, pour une pression de 20,6 MPa (210 kgf / cm²).



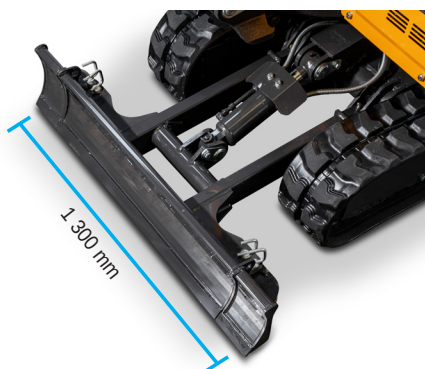
SIÈGE DU CONDUCTEUR

Le siège du conducteur est spacieux et enveloppant, avec un support pour les poignets et un écran avec des instruments de contrôle des fonctions de la machine. Le toit est doté d'une protection FOPS contre la chute d'objets en hauteur et d'une protection TOPS et ROPS contre le basculement latéral.



VOIE VARIABLE

Grâce à sa voie variable de 990 à 1300 mm, la HD20N5 augmente considérablement sa stabilité lors des opérations de creusage et de levage, même sur des sols particulièrement accidentés.



LAME EXTENSIBLE

Les deux sections extensibles de la lame sont facilement amovibles ce qui permet de niveler de 990 à 1300 mm.