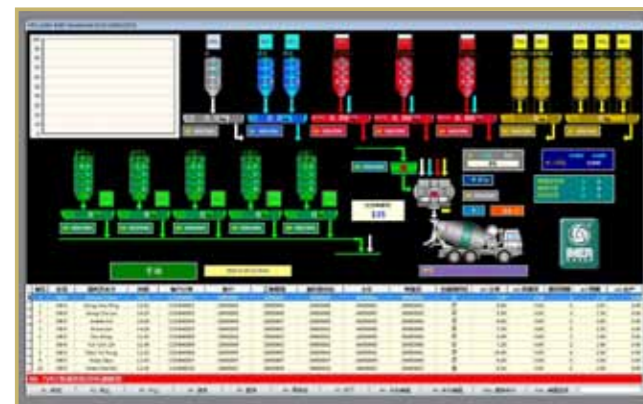


# ORUONEDAY 75 GOLD

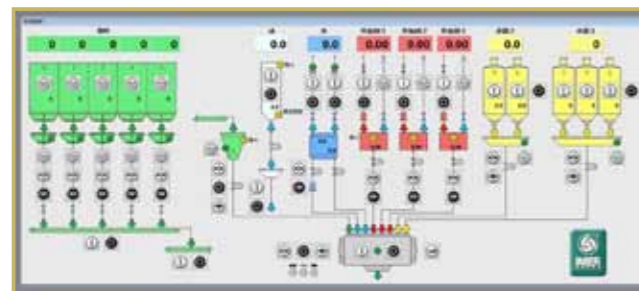
MS 2250/1500S



## L'IMPORTANCE D'UN SYSTÈME INTÉGRÉ ET COORDONNÉ

### SYSTÈMES D'EXPLOITATION ET DE CONTRÔLE HPS 2100-V

Le système HPS 2100-V est la solution informatique personnalisée et automatisée pour les procédés les plus sophistiqués de conditionnement du béton. Grâce à une interface utilisateur intuitive, le système peut être utilisé avec une extrême facilité. Il représente la synergie entre l'expérience, la technologie et la flexibilité au service du client. La configuration de base prévoit un ordinateur équipé d'un écran LCD et les périphériques nécessaires à la mémorisation et à l'insertion des données. Le système d'exploitation est Microsoft Windows, disponible dans différentes langues. L'opérativité en temps réel est garantie par l'API.



Le Officine Riunite | Udine S.p.A.  
Concrete Machinery Division  
Via Santa Caterina, 35 | 33030 Basaldella di Campofornido (UD) | Italy  
t + 39 0432 563911 | f +39 0432 562131  
oru@oru.it | www.imergroup.com



La société Le Officine Riunite Udine S.p.A. se réserve le droit de modifier sans préavis les caractéristiques indiquées si elle le juge nécessaire. Les caractéristiques et les dimensions ne sont donc pas contraignantes. Les illustrations peuvent comprendre des accessoires et donc différer des versions standard des machines.



# ORUONEDAY 75 GOLD

MS 2250/1500S

## ORUONEDAY 75 GOLD 75m<sup>3</sup>/h

Centrale à béton avec ORUMS 2250/1500S  
et STOCKAGE INCORPORÉ

Production horaire 60 m<sup>3</sup>/h  
avec 55" de malaxage conformément à la norme NF EN 206-1

### LES POINTS FORTS

**EXTRÊME TRANSPORTABILITÉ**  
**EXTRÊME COMPACTITÉ**  
**EXTRÊME FIABILITÉ**

### TRANSPORTABILITÉ ORUONEDAY 75 GOLD

L'ensemble de la centrale a été conçu de manière à optimiser sa transportabilité et réduire les coûts de transport.

Selon les besoins, deux options d'expédition ont été prévues:

Par voie terrestre : **1 SEMI-REMORQUE SURBAISSÉE**  
**+ 1 SEMI-REMORQUE STANDARD**

Par voie maritime: **1x40' FR H=3250 + 1X40' OT**

Il s'agit d'une centrale mobile, prémontée et précâblée, conçue pour répondre aux exigences croissantes de réduction des temps et des volumes de l'installation sur chantier. Sa structure compacte et toute équipée permet de passer rapidement de la configuration de transport à la configuration d'exploitation.

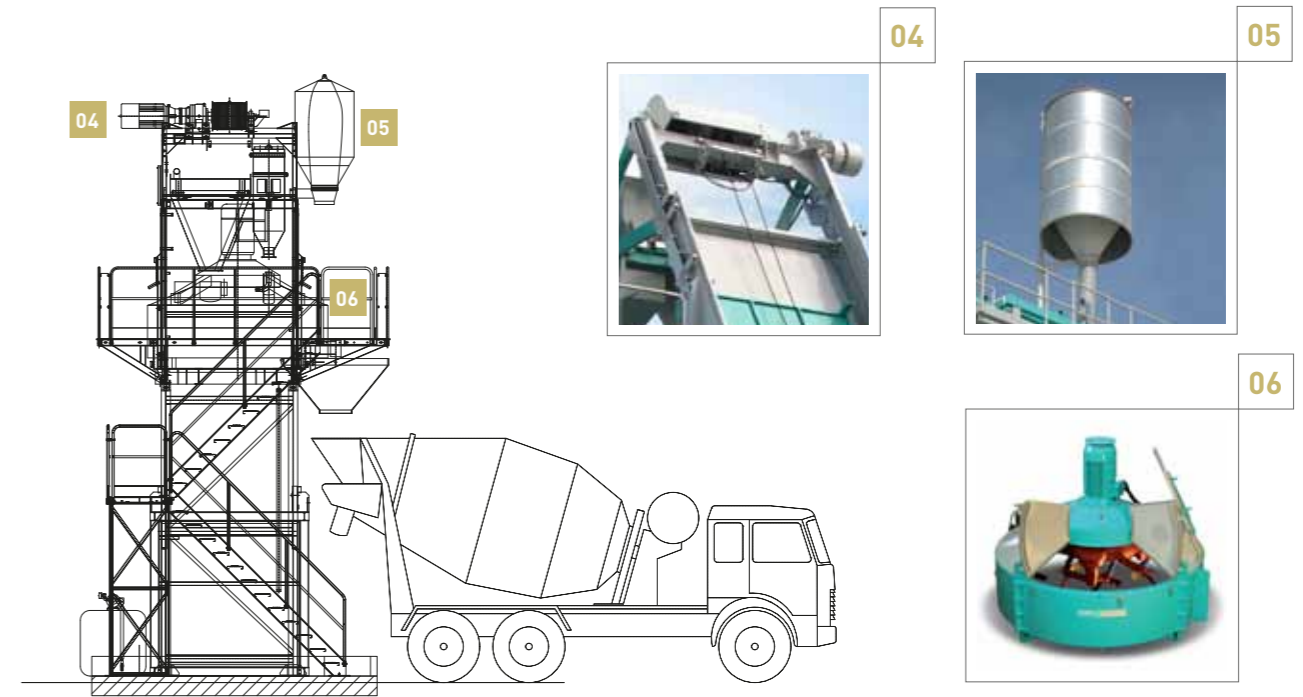
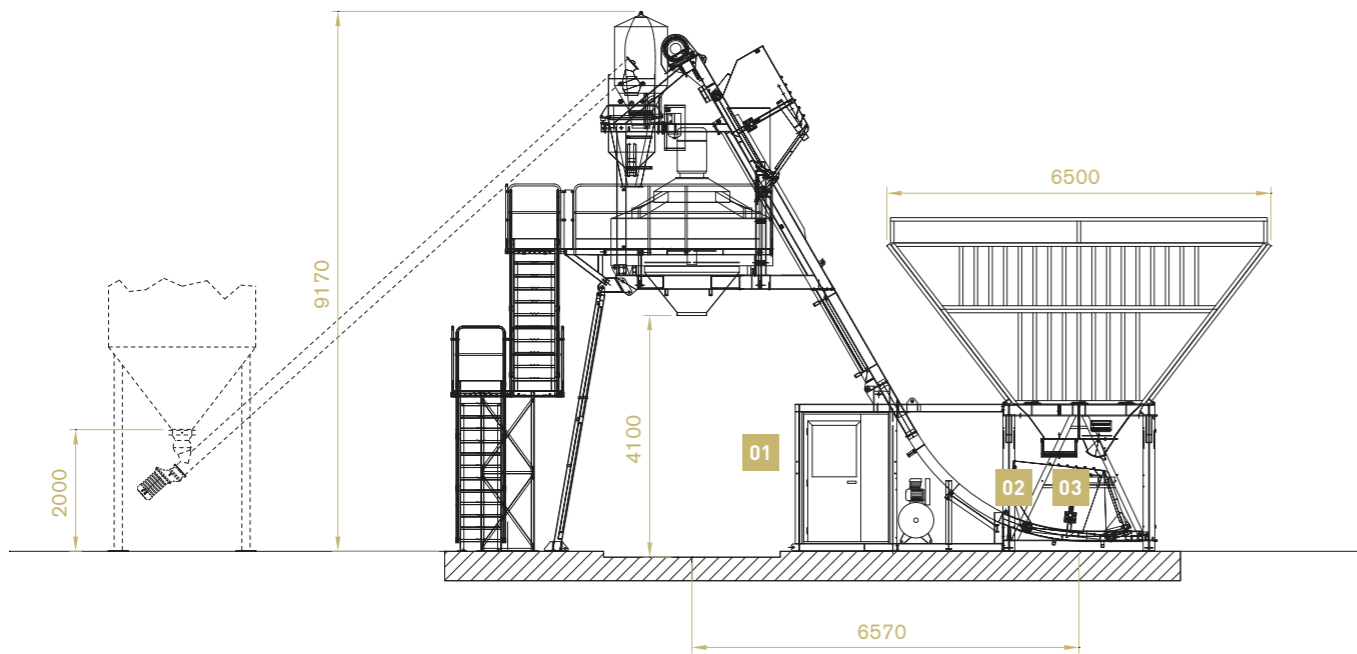
**Elle est équipée d'une cabine de commande intégrée à la structure même lors de la phase de transport.**

### GROUPE DE MALAXAGE ET SKIP

Le groupe de malaxage est le cœur de la centrale. Dans cette configuration, il est équipé d'un malaxeur planétaire **ORUMS 2250/1500S** à axes verticaux, permettant de malaxer différents types de béton et garantissant toujours une grande qualité. Le groupe de malaxage est doté d'une chambre d'expansion (airbag) recueillant l'air chargé de poussières créées par les granulats et le ciment à la suite de leur introduction dans le malaxeur. La benne du skip, équipée d'une trappe de déchargement par gravité, coulisse sur un guide faisant partie intégrante de la structure. Son fonctionnement est parfaitement sécurisé grâce à une série de dispositifs de fin de course électromécaniques et de systèmes d'arrêt.

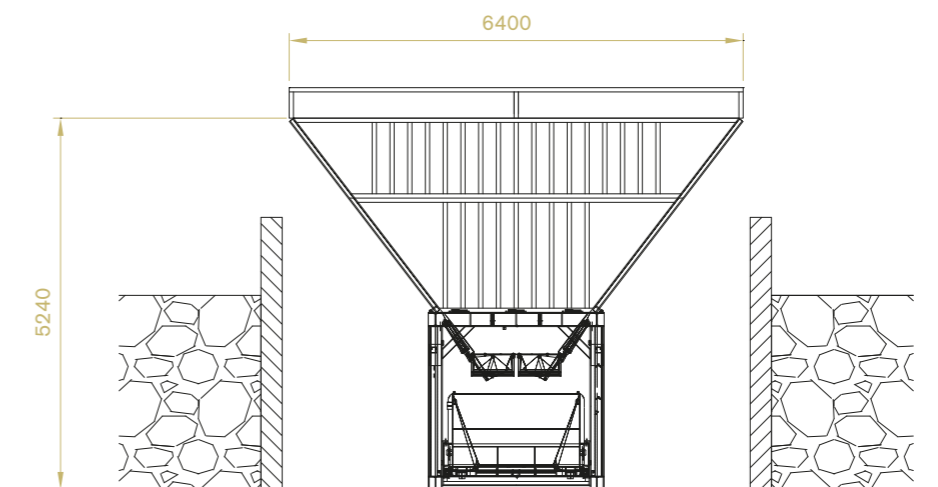
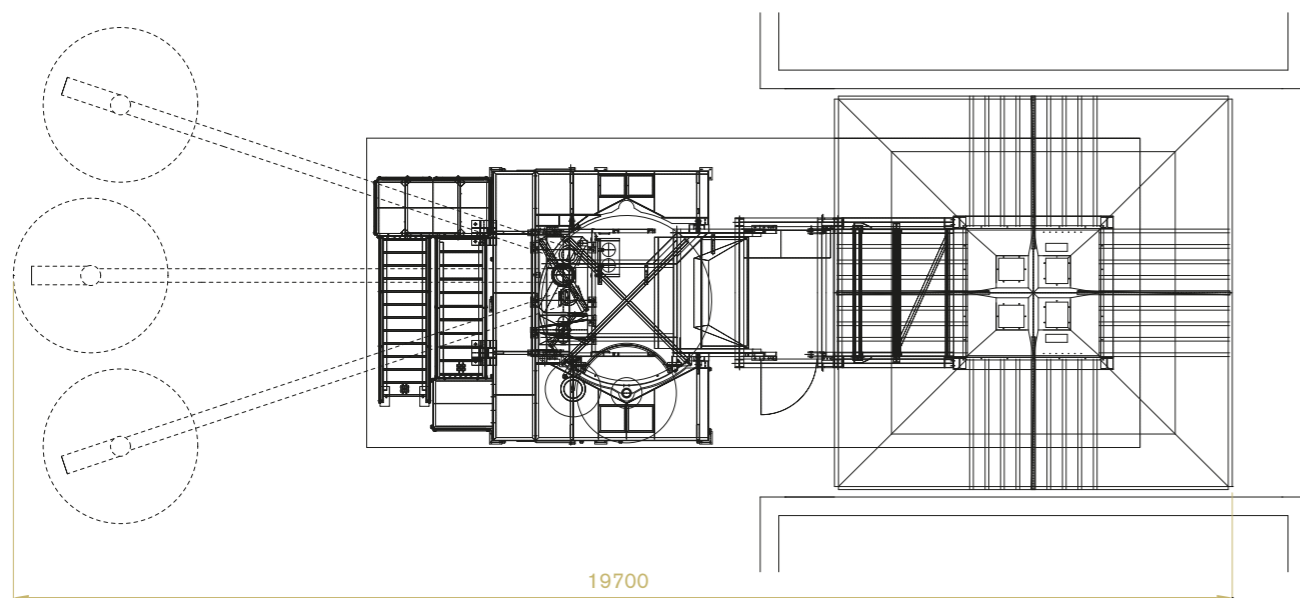
### GROUPE DE STOCKAGE DES GRANULATS ONEDAY

Le groupe de stockage et de dosage des granulats est intégré et les trémies de stockage sont fabriquées en tôle nervurée zinguée à chaud afin d'en garantir une longue durée de vie et une inaltérabilité dans le temps. Le design particulier permet un montage rapide et facilité en conférant, à la centrale, une extrême polyvalence.



**CARACTÉRISTIQUES TECHNIQUES**

Production horaire	m <sup>3</sup> /h	75*	Compartiments	n°	4
Malaxeur planétaire	mod	ORUMS 2500/1500S	Bouches de déchargement	n°	4
Skip (vitesse)	m/s	0,58	Système de pesage homologué	mod	À cellules de chargement
Balance du ciment B600	l	735	Sonde résistive hygrométrique des granulats	mod	PK-3
Balance de l'eau BA800 déchargement par gravité avec pompe	kW	2,2	Équipement des additifs (bascule)	l/min	2x24
Stockage des granulats	m <sup>3</sup>	60	Compresseur électrique	mod	B6000
			Unité d'exploitation	mod	HPS 2100-V



\*Production horaire 60 m<sup>3</sup>/h avec 55° de malaxage conformément à la norme NF EN 206-1