



180°



x



-



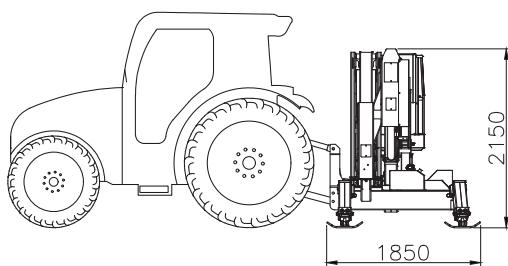
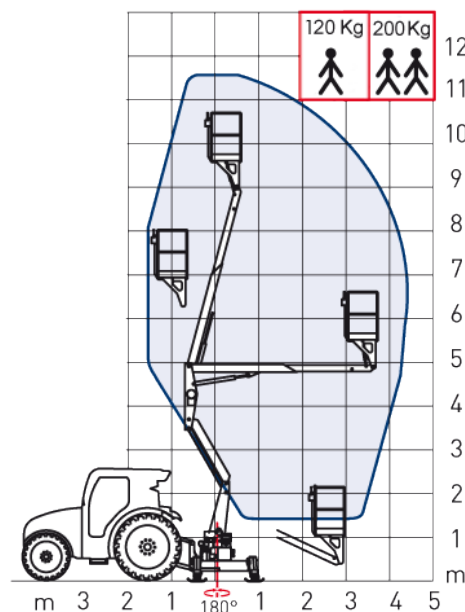
120/200  
kg



4.5 m



11.6 m



		XTRACTOR 12	
		1 personne	2 personnes
Nombre de personnes		1	2
Hauteur de travail	m		11.6
Charge utile	kg	120	200
Etendue latérale max	m		4.5
Longueur	mm		1 850
Largeur	mm	2 130	2 400
Largeur max au travail	mm	2 215	2 600
Hauteur max	mm		2150
Articulation bras inférieur	°		-45 / +30
Articulation bras supérieur	°		-45 / +30
Poids	kg	1 450	1 600
Capacité de levage	kN	28	30
Pompe hydraulique	Lt/min - bar		6 - 160
Cycle complet de manoeuvre	min		2.20

## CARACTÉRISTIQUES STANDARD

- ✓ La plate-forme est amovible, ce qui permet un montage et un démontage rapides
- ✓ Facile à installer sur n'importe quel type de tracteur
- ✓ Hauteur de travail à partir de 11.6 m
- ✓ Rayon de travail maximal de 4.5 m
- ✓ Rotation continue de 180°
- ✓ Pantographe + bras télescopique composé de 2 éléments
- ✓ Cage de transport en aluminium L 800 x l 700 x H 1 100 mm avec une capacité de 120 kg dans la cage de transport ou L 1000 x l 700 x H 1 100 mm avec une capacité de 200 kg dans la cage de transport
- ✓ Capacité maximale de la nacelle : 200 kg (2 pers.)
- ✓ Commandes 100% hydrauliques (basse pression dans la nacelle)
- ✓ Pas de limitation de la portée latérale (100% SAFE)
- ✓ Stabilisateurs N.4
- ✓ Prise électrique 230 V dans la nacelle
- ✓ Gyrophare magnétique jaune
- ✓ Nacelle en acier haute résistance pour une rigidité maximale de la flèche et une sécurité maximale au travail
- ✓ Démarrage et arrêt du moteur depuis la nacelle et depuis le sol
- ✓ Compteur horaire dans la cabine
- ✓ Couleur standard : blanc / vert