



Hauteur de travail max.
18 m



Portée latérale
9.6 m / 90 kg (IM R 18 SA)
11 m / 90 kg (IM R 18 SA PRO)

**Fonction de retour
à la base automatique**

360°

Rotation de la tourelle à
360° (non continue)

Moteur thermique (essence ou diesel)
Existe avec Batteries Lithium ou Hybride

Moteur électrique

Mise à niveau automatique des
stabilisateurs avec inclinomètre
électronique

**VOIE
VARIABLE**

JIB hydraulique

Rotation Panier $\pm 62^\circ$

ROULETTES
Pour déplacer le panier
plus facilement



Type de flèche
Articulation Simple



Capacité max.
230 kg

LES +

- + 4 motorisations disponibles : essence ; diesel ; lithium et hybride
- + Nouvelle interface de radiocommande avec un écran haute résolution 4.3"
- + Fonction de retour à la base
- + Bras articulé double avec flèche active pour une efficacité élevée dans toutes les conditions de chantier
- + Voie variable hydraulique
- + Capot de protection de la radiocommande sur le pupitre de commande du panier

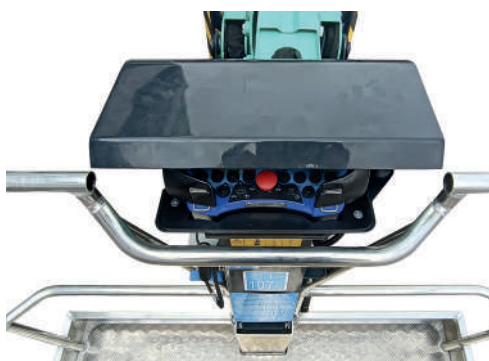
- + Panier en aluminium de dimensions 1.50 x 0.70 x 1.10 m.
- + Mise à niveau automatique des stabilisateurs
- + Dispositif permanent de contrôle du poids
- + Rotation à 360° (non continue)
- + Rotation du panier $\pm 62^\circ$
- + Dimensions compactes
- + Commandes électro-hydrauliques proportionnelles et simultanées



Nouvelle radiocommande avec un écran HD de 4.3". Les opérateurs peuvent contrôler plusieurs paramètres en temps réel, tels que l'état de la machine et la position du bras ainsi que visualiser les notifications opérationnelles.



Capot moteur robuste pour une meilleure protection contre les chocs, avec un système d'ouverture facile.



Capot de protection de la radiocommande sur le pupitre de commande du panier pour une protection complète de la télécommande



Flèches compactes avec cellule de charge et système de rotation du panier

EQUIPEMENTS STANDARD

VERSION ESSENCE OU DIESEL

- Moteur à essence Honda GX390 - 11 ch à 3600 tr/min
- ou Moteur diesel Kubota Z602 - 16.8 ch à 3600 tr/min
- Electropompe 230 V - 16 A pour usage en intérieur

VERSION LITHIUM

- Batteries Lithium 48 V / 110 Ah
- Moteur électrique 48 V / 4.5 kW AC Basse tension

VERSION HYBRIDE

- Batteries Lithium 48 V / 110 Ah
- Moteur électrique 48 V / 4.5 kW AC Basse tension
- Moteur à essence Honda GX160 - 4.9 ch à 3600 tr/min

- Mise à niveau automatique des stabilisateurs avec inclinomètre électronique
- Patin de stabilisation Ø 200 mm
- Pompes électrique et manuelle d'urgence
- Clapets sur vérin
- Compteur horaire
- Capteur de charge
- Limiteur de moment
- JIB hydraulique
- Chenilles caoutchouc
- Voie variable hydraulique
- Double vitesse de translation
- Ligne air/eau dans le panier
- Rotation du panier $\pm 62^\circ$
- Radiocommande avec écran couleur 4.3"
- Prise 230V - 16 A dans la plateforme
- Capot de protection boîtier de commande

LITHIUM



COMPARTIMENT BATTERIE LITHIUM (VERSION LITHIUM)

Gestion intelligente : le pack batterie est équipé d'un système avancé qui surveille le courant, la tension et la température de chaque cellule en temps réel, optimisant ainsi les performances et la sécurité.

Ecran intégré : une interface dédiée permet de visualiser à la fois les paramètres opérationnels (courant d'utilisation et de charge) et les paramètres de diagnostic (tensions, températures et état des cellules), offrant à l'opérateur un contrôle immédiat.

Flexibilité de rechargement : la batterie peut être rechargée aussi bien lorsque la machine est en fonctionnement qu'à l'arrêt.

Adaptabilité au réseau électrique : la puissance de charge est réglable, ce qui permet de limiter l'absorption de courant. Idéal pour une utilisation dans des environnements à faible disponibilité de puissance, mais aussi pour une recharge rapide lorsque cela est possible.

Zéro maintenance : le bloc-batterie ne nécessite aucune maintenance.

HYBRID



GROUPE GÉNÉRATEUR ESSENCE ET BATTERIE LITHIUM (VERSION HYBRIDE)

Efficacité énergétique maximale : le générateur est optimisé pour garantir des performances maximales, avec un moteur spécifiquement conçu pour la recharge, ce qui évite le gaspillage de carburant.

Gestion intelligente du générateur : Permet d'optimiser l'utilisation du carburant et de désactiver le générateur lorsque les environnements ne permettent pas les fumées ou les émissions.

Optimisation de la recharge : le générateur agit comme un support temporaire pour la batterie afin d'éviter une recharge complète ou prolongée via le générateur.

Sélection de la source d'alimentation : le réseau (220V) et le générateur sont séparés par un commutateur



Flèches à articulation simple avec portée latérale maximale de 9.6 m / 90 kg (IM R 18 SA) et 11 m / 90 kg (IM R 18 SA PRO)

LES OPTIONS

- Chenilles en caoutchouc non marquantes
- Panier en aluminium 0,90 x 0,70 x 1,10 m
- Patins de stabilisation (Ø 350 mm)
- Surpatins de stabilisation rectangulaires
- Phare de travail dans le panier
- Kit treuil (IM R 18 SA PRO)
- Crochet de levage (IM R 18 SA)
- Kit IMERVIEW

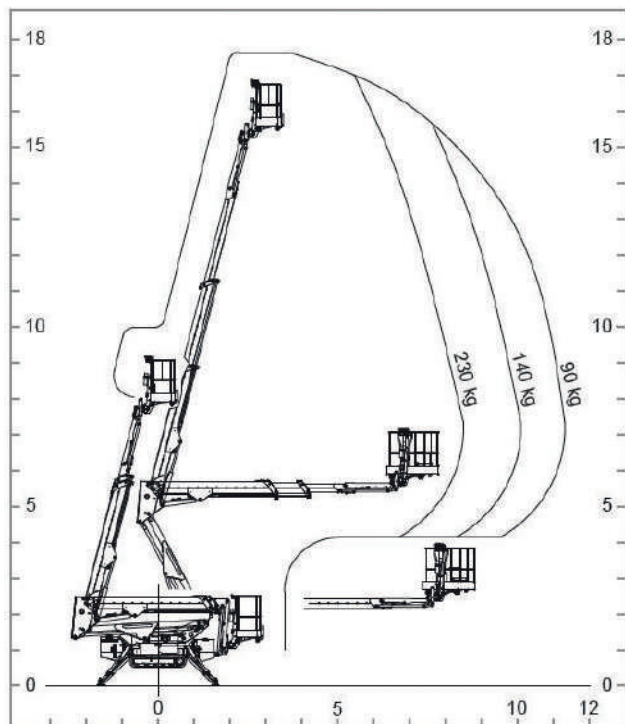
VERSION ESSENCE / DIESEL

- Électropompe de secours 12V

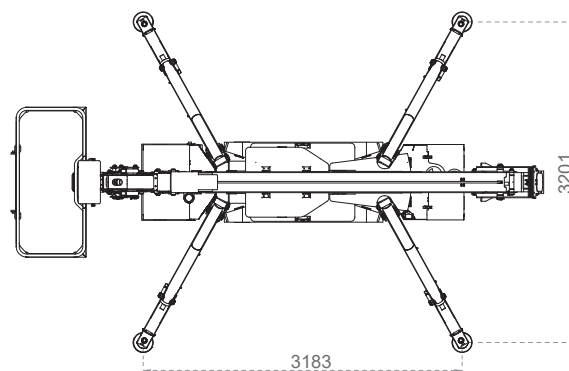
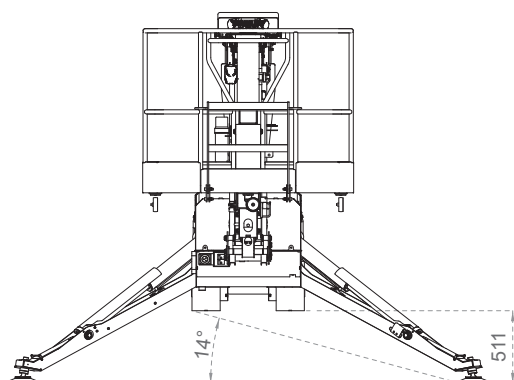
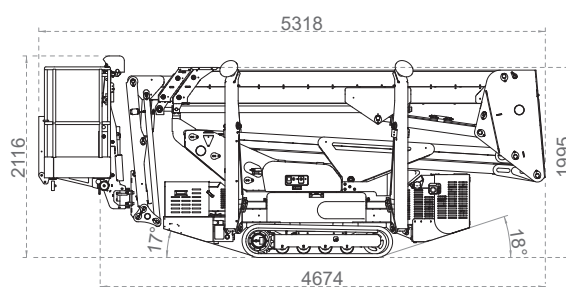
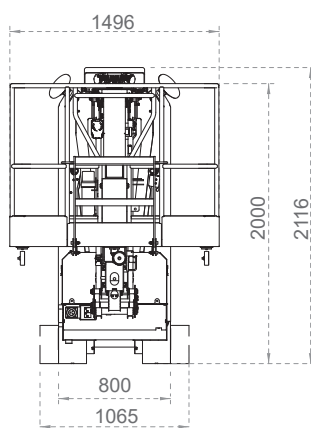
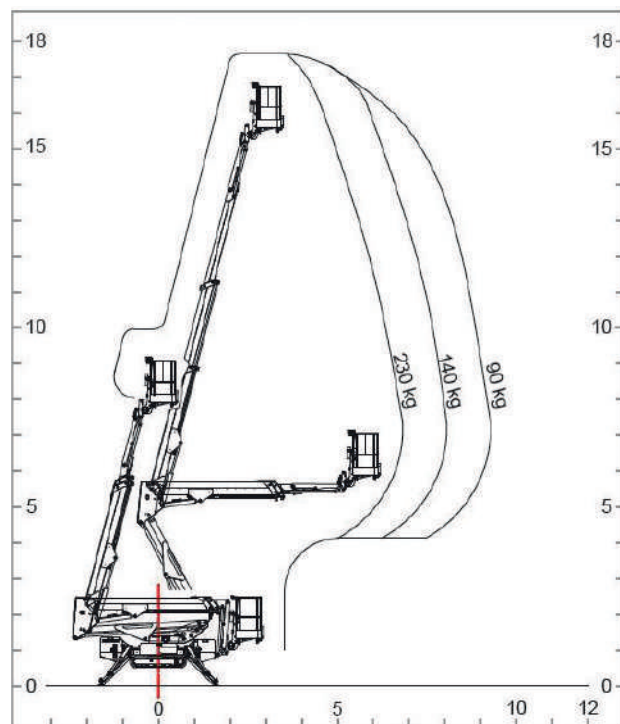
VERSION LITHIUM / HYBRIDE

- Électropompe de secours 48V

IM R 18 SA PRO



IM R 18 SA







Dimensions compactes pour une accessibilité maximale dans n'importe quel environnement de travail

	IM R 18 SA			IM R 18 SA PRO		
	Essence/Diesel	Lithium	Hybride	Essence/Diesel	Lithium	Hybride
Hauteur de travail	17.6 m			17.6 m		
Hauteur au plancher	15.6 m			15.6 m		
Déport latéral	7.1 m / 230 kg 8.3 m / 140 kg 9.6 m / 90 kg			8.5 m / 230 kg 10.1 m / 140 kg 11 m / 90 kg		
Rotation de la tourelle	360° non continue			360° non continue		
Dimensions panier	1.5 x 0.7 x 1.1 m			1.5 x 0.7 x 1.1 m		
Longueur de transport	5.1 m (avec panier) 4.4 m (sans panier)			5.1 m (avec panier) 4.4 m (sans panier)		
Largeur de transport	max 1.10 m (voie large) min 0.80 m (voie étroite)			max 1.10 m (voie large) min 0.80 m (voie étroite)		
Hauteur machine repliée	min 1.99 m max 2.03 m (avec stabilisateurs)			min 1.99 m max 2.03 m (avec stabilisateurs)		
Encombrement stabilisateurs dépliés	3.18 x 3.20 m			3.18 x 3.20 m		
Vitesse max	2 km/h	1.8 km/h	1.8 km/h	2 km/h	1.8 km/h	1.8 km/h
Pente franchissable	30 %			30 %		
Charge utile	230 kg			230 kg		
Motorisation électrique	230 V - 2.2 kW	48 / 4.5 AC (basse tension)		230 V - 2.2 kW	48 / 4.5 AC (basse tension)	
Motorisation essence HONDA GX390	11 ch - 3600 tr/mim	-	-	11 ch - 3600 tr/mim	-	-
Motorisation diesel KUBOTA Z602	16.8 ch - 3600 tr/mim	-	-	16.8 ch - 3600 tr/mim	-	-
Batteries Lithium	-	48 V / 110 Ah		-	48 V / 110 Ah	
Chargeur batteries Lithium	-	48 V / 50 A		-	48 V / 50 A	
Groupe électrogène HONDA GX 160	-	-	3.6 ch - 3600 tr/min	-	-	4.9 ch - 3600 tr/min
Alimentation groupe électrogène	-	-	10 A	-	-	10 A
Poids total	2 500 kg (essence) 2 560 kg (diesel)	2 570 kg	2 580 kg	2 860 kg (essence) 2 920 kg (diesel)	2 930 kg	2 940 kg